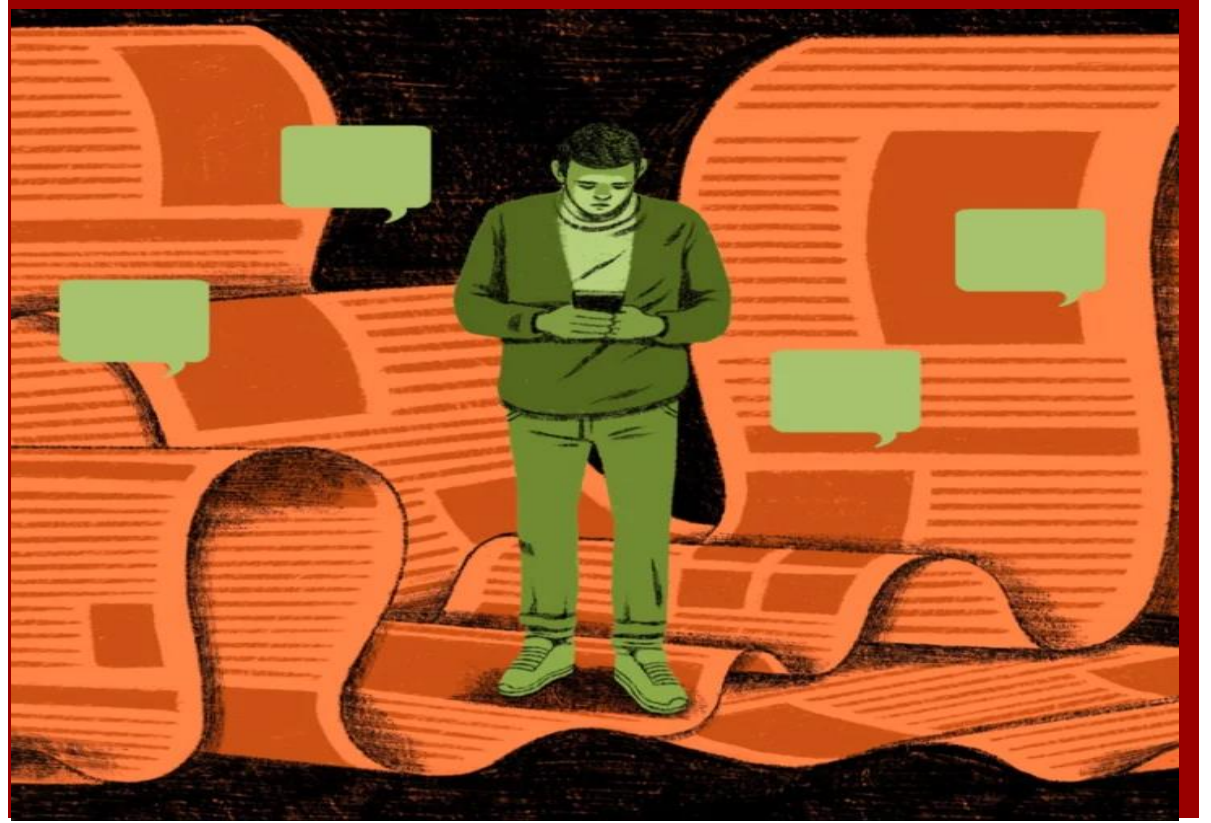


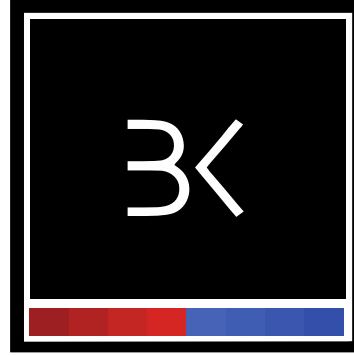
Burcu Kösem
EKONOMİ - FINANS - SEKTÖR
PROFESYONELİ



CORONA-EKONOMİ BÜLTENİ

22 Ocak / 2021

Bu rapor; Covid-19 virüsünün dünya ekonomilerinde yarattığı ekonomik krizi, güvenilir kaynaklardan elde edilen veriler ile yansıtmaya yönelik olarak, hazırlanmıştır. Herhangi bir yatırım tavsiyesi içermez.



Cehaletin Altın Çağı!

- ❑ Geçen hafta sosyal medyanın güvenilir olup, olmaması konusunu değerlendirmiştım.
- ❑ Bu hafta da sosyal medyanın farklı bir yönüne, kamu oyunu bilgilendirici tarafına değınmek istiyorum.
- ❑ Çağımız her ne kadar bilgi çağı olarak adlandırılrsa da yine sosyal medyanın büyük ölçüde tesiri altındaki yanıltıcı haberlerin, toplumsal kutuplaşmanın ve komplo teorilerinin yön verdiği kültürel bir eğilime girmiş durumda.
- ❑ Bu durumun sonuçlarını ABD seçimlerinde yaşadık. Kongre binası baskınına kadar giden süreçte çok trajik sahneleri izledik.

Cehaletin Altın Çağı!

- ❑ Böylelikle Trump, Twitter'dan sınırsız süre engellendi, zira atılan tweetleri provakatif bulmuşlardı.
- ❑ Cehalet çağının önemli göstergelerinden biri de bol bol komplo teorisi üretilmesi, çoğu zararsız gibi gözükken ve gerçek dışı donelere dayanan bu hikayelerin inandırıcı olmalarının altında yatan nedenler çoğunlukla sansasyonel olmaları
- ❑ Covid -19 virüsü ve aşısı konusunda üretilen komplo teorileri ise ne yazık ki insanlığın ciddi zarar görmesine neden olacak cinsten.
- ❑ Öyle ki Fransa'da aşının güvenli olduğuna inananların azınlığı oluşturması nedeni ile toplumun sadece %40'ını aşılamaı planlamaktalar ve süreç de yavaş ilerlemekte..
- ❑ İngiltere'de ise toplumun %22'si aşığı inkar etmekte, çoğu ülkede bu oranın daha üzerinde bir kesim mevcut.

Cehaletin Altın Çağı!

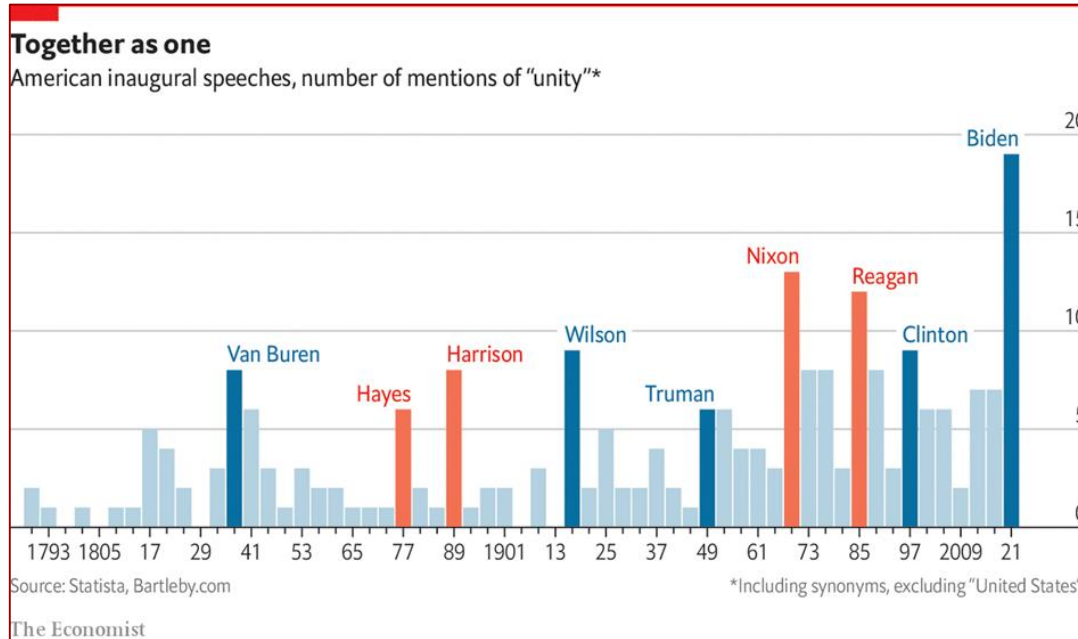
- ❑ Kişiler ve şirketler menfaatleri gereği nasıl cehalet ve yanlış bilgi yayıyor?
- ❑ Aslında bu konu sosyal medyadan önce vardı. Agnotoloji adındaki bu bilimin anlamı; bilgisizlik..
- ❑ Yani bilgisizlik bilimi ile insan hayatlarına, topluma zarar verilmekte.
- ❑ İlk olarak kavramsallaştırılması; Stanford Üniversitesi'nden bilim tarihçisi Robert Proctor'un tütün şirketlerinin uygulamaları ve sigara içmenin kansere yol açıp açmadığı konusunda kafa karışıklığı yaratma girişimlerini araştırmaya başlaması ile ortaya çıktı.
- ❑ Buradaki dağıtım kanalı sosyal medya yerine TV ve gazete gibi daha old school medya idi..
- ❑ Çağımızda ise Agnotoloji'nin birincil ve en önemli kaynağı sosyal medya.

Biden ile Gelen «Normalleşme» Süreci

- ❑ Pek çok yabancı yayın organında Biden'ın göreve gelir gelmez normale dönüş sinyali verdiği ve ilk elden Paris İklim Anlaşması'nı imzaladığına vurgu yapıldı.
- ❑ Yeni dönemde özellikle ekonominin canlandırılmasına yönelik atılacak mali teşvikler ve Çin ile ticaret savaşlarının izleyeceği seyir yakından takip edilecek.
- ❑ İlk görüştüğü yabancı lider ABD, Kanada genişletilmiş petrol boru hattı konusunun da tartışıldığı üzere , Justin Trudeau oldu.
- ❑ Bununla birlikte Biden yönetiminin yeni dönemdeki en zorlu görevlerin başında salgınla mücadele, küresel ittifakların yeniden tesis edilmesi, son yıllarda büyük değişikliğe uğrayan göç politikalarının yeniden düzenlenmesi, ırkçılıkla ve radikal sağ ile mücadele ve vergi reformu geliyor.

Biden'dan Gelen Birliktelik Mesajı

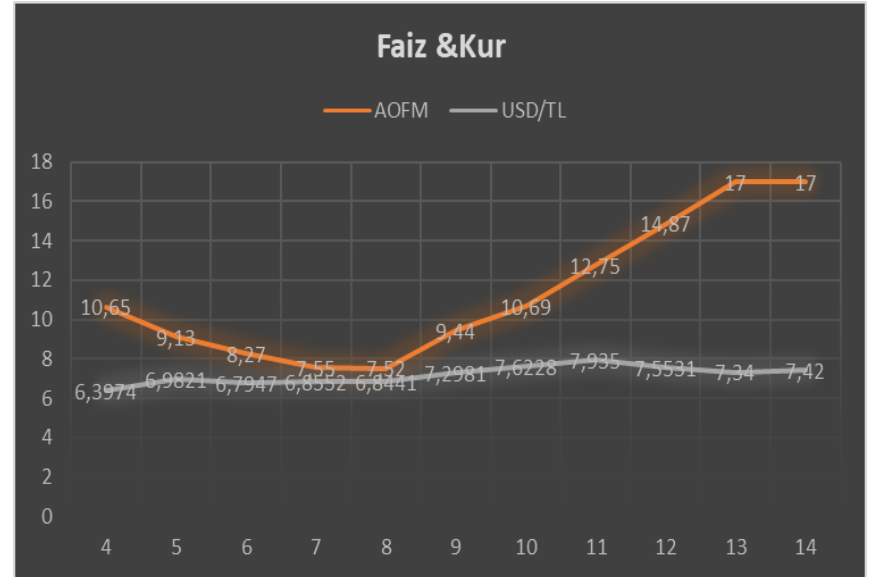
- ❑ The Economist, ABD başkanlarının açılış konuşmalarının analiz edildiği makalesinde, Nixon'dan bu yana en çok birlik ve beraberlik mesajı veren başkanın Biden olduğu görülmekte.
- ❑ Bunun ardında yatan etmen hiç kuşkusuz Amerikan toplumundaki kutuplaşmanın önüne geçebilmek.



TCMB Faiz Kararı

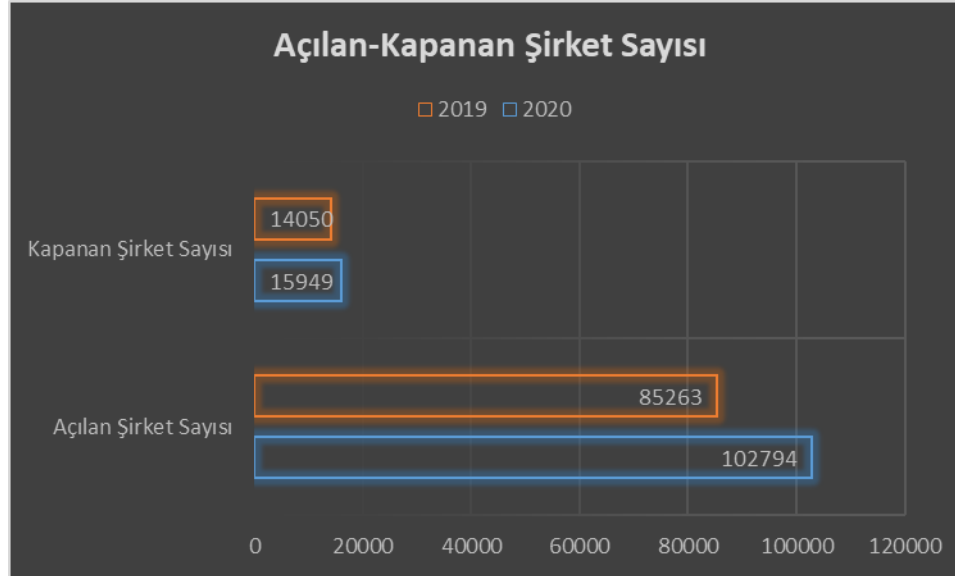
- ❑ Bu hafta TCMB'nin para kurulu toplantısından beklenildiği üzere faiz artış kararı çıkmadı.
- ❑ TCMB, bu ppk toplantısında iletişimini bir adım daha ileriye götürerek; kredi piyasasını takip ettiğini ve enflasyon riskinin devam ettiğini ileri sürerek, sıkılaştırma adımlarına devam edebileceği sinyali verdi.

Tarih	TUFE	AOFM	USD/TL	CDS
31.Ara	11,84	11,43	5,9511	282
16.Oca	12,15	11,11	5,8595	246
19.Şub	12,37	10,98	6,0832	262
17.Mar	11,86	10,65	6,3974	525
22.Nis	10,94	9,13	6,9821	630
21.May	11,39	8,27	6,7947	546
25.Haz	12,62	7,55	6,8552	501
23.Tem	11,76	7,52	6,8441	489
20.Ağu	11,77	9,44	7,2981	563
24.Eyl	11,75	10,69	7,6228	562
22.Eki	11,89	12,75	7,935	511
19.Kas	14,03	14,87	7,5531	375
24.Ara	14,8	15	7,645	329
21.Oca		17	7,4218	335



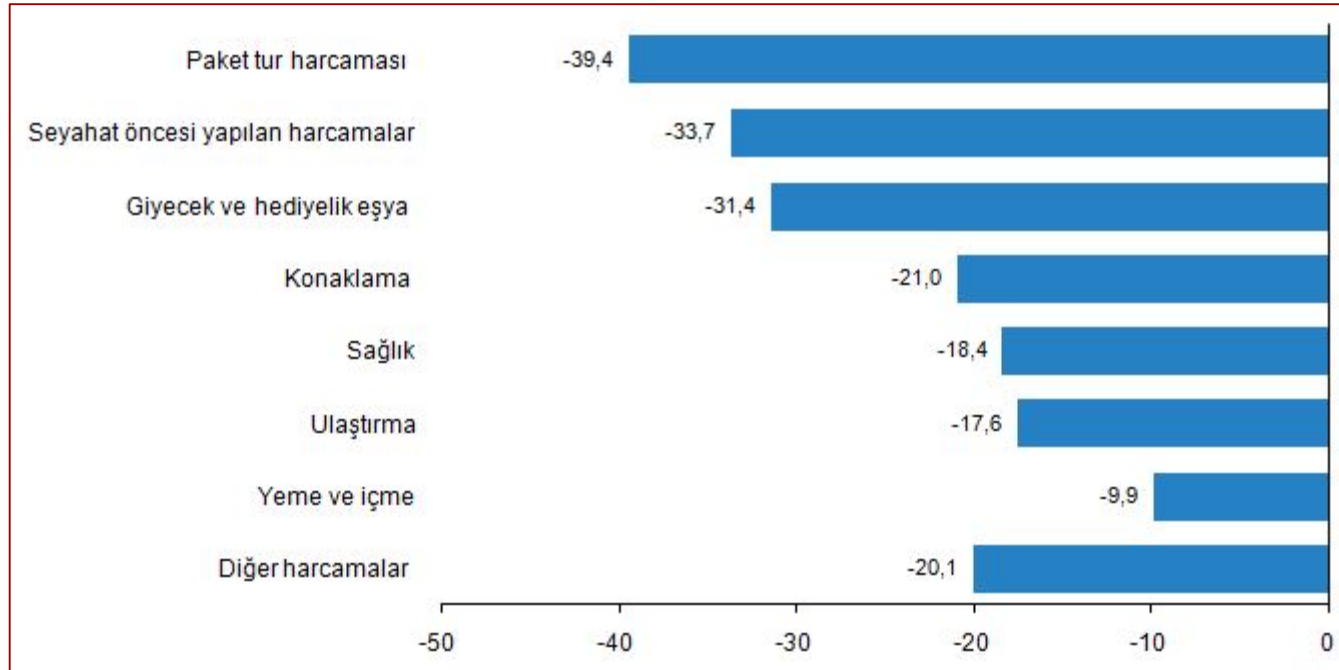
Açılan-Kapanan Şirket Sayısı-TOBB

- TOBB verilerine göre 2020 yılında Türkiye'de 102 bin 794 şirket ve kooperatif kurulurken, 15 bin 349 şirket ve kooperatifte kapandı. Böylelikle 2010'dan beri paylaşılan veri setinde hem kurulan, hem kapanan şirket sayısında rekor düzeyler kaydedildi.



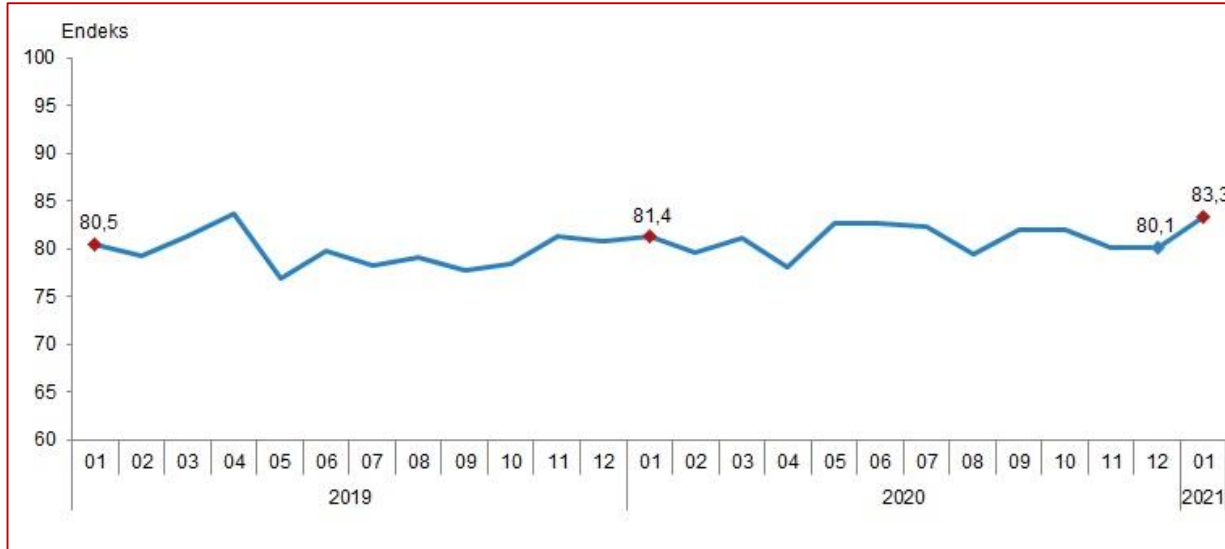
Yurtiçi Seyahat Harcamaları –Eylül 2020

- Bu çeyrekte yapılan seyahat harcamalarının geçen yılın aynı çeyreğine göre değişim oranları incelendiğinde en fazla azalış %39,4 ile paket tur harcamalarında, %33,7 ile seyahat öncesi yapılan harcamalarda ve %31,4 ile giyecek ve hediyelik eşya harcamalarında oldu.



Tüketici Güven Endeksi, Ocak 2021

- ❑ Türkiye İstatistik Kurumu ve Türkiye Cumhuriyet Merkez Bankası işbirliği ile yürütülen tüketici eğilim anketi sonuçlarından hesaplanan mevsim etkilerinden arındırılmış tüketici güven endeksi, Ocak ayında bir önceki aya göre %4,0 oranında arttı; Aralık ayında 80,1 olan endeks, Ocak ayında 83,3 oldu.



Tarımsal Girdi Fiyat Endeksi, Kasım 2020

- ❑ Tarım-GFE, 2020 yılı Kasım ayında bir önceki aya göre %3,23, bir önceki yılın Aralık ayına göre %14,40, bir önceki yılın aynı ayına göre %15,35 ve on iki aylık ortalamalara göre %9,21 artış gösterdi.
- ❑ Ana gruplar itibariyle bir önceki aya göre tarımsal yatırıma katkı sağlayan mal ve hizmet endeksi %2,16, tarımda kullanılan mal ve hizmet endeksi %3,41 artış gösterdi. Bir önceki yılın aynı ayına göre tarımda kullanılan mal ve hizmet endeksi %14,94, tarımsal yatırıma katkı sağlayan mal ve hizmet endeksi %17,96 artış gösterdi.

